

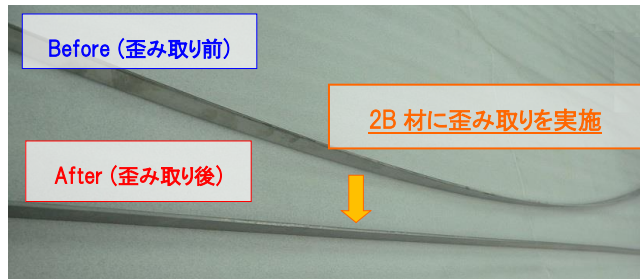
＜ 城陽富士工業 社員が語る今月のコラム ＞

こんにちは！製造技術部 課長の松谷雅人です。私は主に大型MCで加工をしています。最近では2mを超える長い部品や1mを超える大物のプレート等も高精度なものを求められる事が多くなっています。大きくなればなる程、精度を確保するのは大変ですが、今後もお客様のニーズに応えられる様に技術を向上させ、様々な事にチャレンジしていきたいと思っております。皆さん、もうすぐGWですね。私は家族で東京ディズニーランドに行く予定です。うれしい・楽しいGWに向けてあともう少し頑張らましよう！！



製造一課 課長 松谷 雅人

**歪み取り加工の必要なステンレス薄板長尺部品は当社にお任せ！**

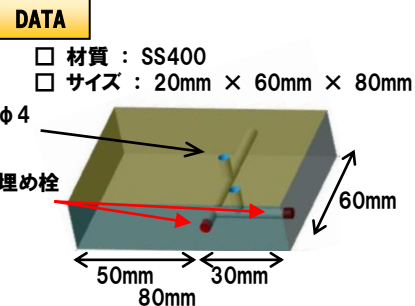


薄板長尺部品における、2B 材の使用によるコストダウンと高精度切削事例について紹介します。左の製品は、材質が SUS430、サイズは 3 mm x 17mm x 1,350mm の薄板長尺ワークです。厚み 3 mm の薄板で、平面を削る必要が無いものであれば 2B 材を使用することでコストを抑えることができます。しかし、2B 材は Before 写真のように、入荷した時点から大きく曲がっていることがあります。この状態では加工ができないため、加工前に歪み取りを行います。そして、After 写真のように歪み取りにて反りを取ってから加工することで高精度な加工を実現することができます。このような歪みの多い材料からの加工は城陽富士工業にお任せ下さい！

- DATA**
- 材質：SUS430
  - サイズ：3mm × 17mm × 1,350mm
  - 平面度：0.5
  - ポイント：2B 材の歪み取りを行ってから加工を実施

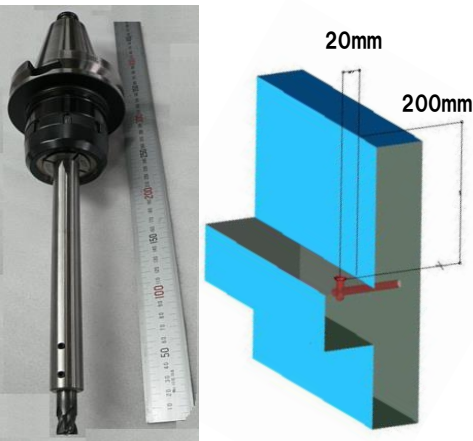
**エア吸入穴加工において、埋め栓圧入による加工コストダウンを実現！**

エア吸入穴加工における工数削減によるコストダウンの事例を紹介します。右の製品は材質が SS400、サイズが 20mm x 60mm x 80mm、穴径φ4 のワークです。エア吸入穴の穴加工を行った後、側面の不要な貫通穴を塞ぐにはネジを切ってボルト止め、溶接での穴埋めなどがあります。これらを行う場合は、ネジ切りや溶接後の歪みの修正作業などが必要になってしまいます。そこで、埋め栓を圧入することで不要な工数を削減しコストダウンを行うことが可能です。精密加工に関するコストダウン提案なら、城陽富士工業にお問合せ下さい。



- DATA**
- 材質：SS400
  - サイズ：20mm × 60mm × 80mm

**自社オリジナルのツーリングホルダーで深底位置のOリング溝加工も対応！**



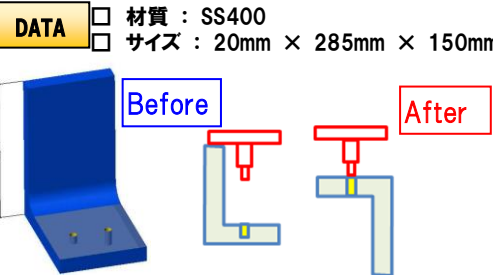
**DATA**

- 材質：FC250
- サイズ：400mm × 400mm × 145mm

深底位置のOリング溝加工の事例を紹介します。左図はφ18mm±0.1、深さ1.8mm±0.05のOリング溝加工が必要なワークです。段の高さが200mmに対して、溝加工の位置は段の壁から20mmと非常に近いので、既製品のツーリングシャックだと壁に当たってしまい、穴加工位置にエンドミルが届きません。そのため、200mmを超えるツーリングホルダーを自社製作して、段の上からホルダーを使用することでOリング溝加工が可能となりました。城陽富士工業では、難形状な加工製品も治工具を自社製作する事で実現いたします。特殊なツーリングが必要な加工なら城陽富士工業にお任せ下さい！

**タップの止まり穴を貫通穴への変更によるコストダウン事例！**

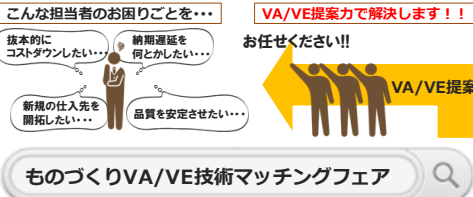
ワークサイズ 20mm x 285mm x 150mm のL字型の品物の底面に内側から止まり穴タップがある場合、ツールがワークに接触するため、通常のツールでの加工が不可能です。また、長い工具を使用しても工具の振れが大きくなり刃物が破損することがあります。そこで止まり穴を貫通穴に変更する事で、ワークを裏面から加工することが可能となり、容易に加工することができ、コストダウンに繋がります。



- DATA**
- 材質：SS400
  - サイズ：20mm × 285mm × 150mm

**2015年6月4日(木)ものづくりVA・VE技術マッチングフェアに出展します！**

6月4日(木)、東京大田区(大田区産業プラザPiO)にて、「ものづくりVA/VE技術マッチングフェア」へ当社が出展します。開発購買・調達のご担当者様のお困りごとを解決すべく、総勢27社が出展します。精密機械加工、製缶板金加工、表面処理、樹脂切削加工、樹脂射出成形、金属射出成形など国内に存在する各加工分野の優良サプライヤーが集結する、業界初の展示会です。詳しくはインターネットにて、「ものづくりVA/VE技術マッチングフェア」とご検索下さい。ご参加お待ちしております。



精密加工技術ニュース  
発行：城陽富士工業株式会社  
URL：http://www.joyofuji.com  
「精密加工コストダウン.COM」 URL：http://seimitekakou-costdown.com/  
「機械部品通販.COM」 URL：http://www.kikaibuhin-tuuhan.com/

平川工場：〒610-0101 京都府城陽市平川中道表 71-2  
TEL.0774-53-8921 FAX.0774-56-0263  
東京オフィス：〒105-0004 東京都港区新橋 6-4-3  
Mail：info@joyofuji.com