

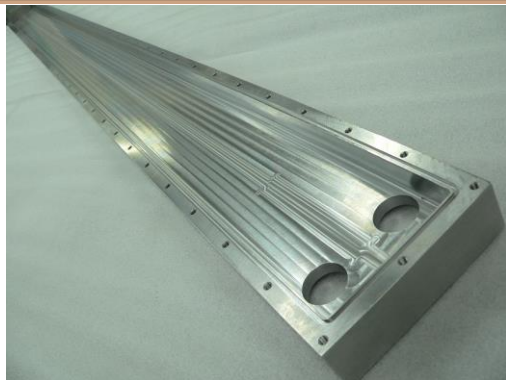
＜ 城陽富士工業 社員が語る今月のコラム ＞

こんにちは 製造3課十川昭文です。今回は私のプライベートについてお話しします。私は消防団という組織にボランティアで参加しており、地域の仲間と活動を続けてきました。今年度は光栄なことに、その分団長という取りまとめ役を任されることになりました。今後ますます活動が大変ではありますが崇高な使命感のもと、地域住民の安心、安全を守るため、日々、防災活動に努めていきます。こうしたプライベートの充実が仕事にも活かせると感じております。今後とも宜しくお願いします。



製造3課 十川 昭文

SUS430長尺掘り込み加工事例！歪取り工程により平面度0.05を実現！

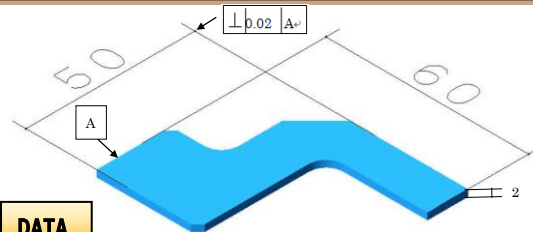


SUS430の長尺掘り込み加工事例のご紹介です。当製品は厚み 30mm、幅 100mm、全長 1600mmで中央部分に深さ 20mmの掘り込みがある品物です。長尺物にこのような掘り込みを行うと 5mm以上の歪みが発生しますが、城陽富士工業が得意とする歪取り工程を挟む事で平面度 0.05 を実現しました！なお、今回は掘り込みの四隅にR2 の指示があり、首下長が 20mm 以上有るΦ4 以下の刃物でポケットを加工する必要があり加工時間がかかってしまいました。もしR3 より大きなRに変更可能であればΦ6 以上の刃物で加工することで加工時間が削減できコストダウンに繋がります。このように、R指示に関わるVA提案もさせていただきますので、似た部品があればお気軽にご相談くださいませ。

- DATA**
- 材質：SUS430
 - サイズ：30mm×100mm×1600mm
 - ポイント：深さ 20mmの掘り込み加工歪取りより平面度 0.05 を実現 Rの変更でコストダウンも可能

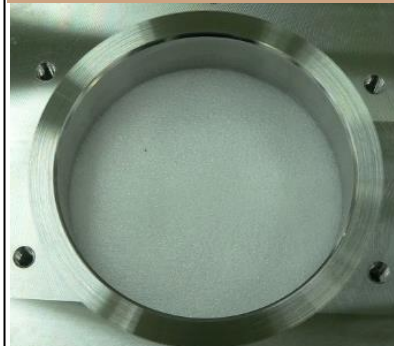
ワイヤーカットで曲がり防止！薄板外周加工のコストダウンのポイント！

薄板小物の外周加工事例のご紹介です。材質は SS400、ワークサイズが 2×50×58 で外周をワイヤー加工した物です。厚みが 2 ミリと薄く段の箇所などを切削加工すると曲がる可能性もあり困難ですが、ワイヤー加工なら曲がる事もほとんどなく加工可能です。また 2mmの板を 5 枚重ねて加工することによりコストダウンにもなります。薄物の小物加工でお困りの際は弊社にお任せ下さい。



- DATA**
- 材質：SS400
 - サイズ：2mm×50mm58mm
 - ポイント：薄板の外周ワイヤーカット

0 リングの接触面に内径ミガキ加工、精密プレート加工事例のご紹介！



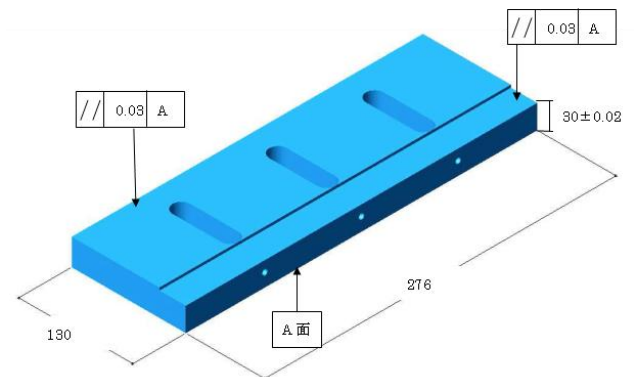
- DATA**
- 材質：SUS303
 - サイズ：25mm×外径 320mm×内径 100mm
 - ポイント：φ40～φ100 の範囲内であれば面粗度 Ra0.4 程度で仕上げ可能

ミガキ加工に新たなバリエーションが追加されました。写真のワークは材質 SUS303 サイズ 25×320□の中心にφ100で0リング接触面にミガキ加工を施した精密プレートです。弊社はこのようなミガキ加工もφ40～φ100 の範囲であれば面粗度 Ra0.4 程度で上げることが可能です。このようなワークでお困りの際は是非、弊社にご連絡下さいませ。

特殊アルミ合金の長尺加工事例！歪削り取りで平行度 30 ミクロンを実現！

特殊なアルミ合金の長尺加工品の事例をご紹介します。A7075P は Al-Zn-Mg-Cu 系合金板で最高の強度を持ったアルミ合金の一つです。一般的なアルミの様に歪みを取れない為、粗加工で歪を大きく出してしまつと仕上げが困難かつ長時間かかります。そこで仕上げ加工は寸法公差、平行度、平面度、直角度を考慮し、表面、裏面と繰り返し切削することで、平行度 30 ミクロンを実現しました。特殊なアルミ合金の高精度長尺加工のことなら城陽富士工業へお任せください！

- DATA**
- 材質：A7075P
 - サイズ：19.7mm×130mm×276mm
 - ポイント：平行度 30 μm を実現



6月24～26日開催「第19回 機械要素技術展」に出展いたしました！



東京ビッグサイトにて 6月24日(水)～26日(金)の3日間で開催されました「第19回機械要素展」に出展しました。ご来場いただいたお客様、誠にありがとうございました。今年は特に活況で多くの企業様がブースにお立ち寄りいただきました。難加工への対応やVA・VEなど有益なご提案ができたと感じております。以後、展示会以外でもお客様に価値ある情報をお届けするように努めます。今後とも宜しくお願い致します。

精密加工技術ニュース

発行：城陽富士工業株式会社
URL：http://www.joyofuji.com

平川工場：〒610-0101 京都府城陽市平川中道表 71-2
TEL.0774-53-8921 FAX.0774-56-0263
東京オフィス：〒105-0004 東京都港区新橋 6-4-3

「精密加工コストダウン.COM」 URL：http://seimutakakou-costdown.com/ Mail：info@joyofuji.com
「機械部品通販.COM」 URL：http://www.kikaibuhin-tuuhan.com/