

＜ 城陽富士工業 社員が語る今月のコラム ＞

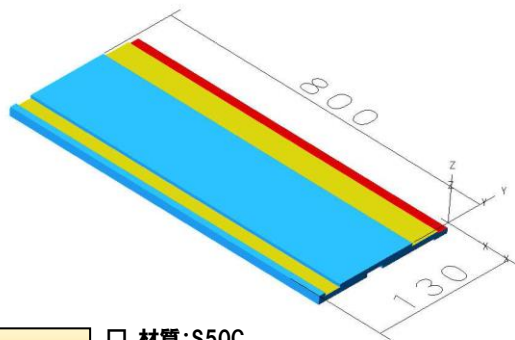
こんにちは、製造技術部 部長の江森智彦です。5月に入ってからだいぶ暖かくなり、過ごしやすい季節になってきましたね。弊社では、今年の11月に、JISQ9100の2015年度版への移行審査を控えています。そのため、品質マニュアルを新しいものに改訂、運用を開始しております。弊社では、今まで以上に品質・納期に関してレベルアップ出来るよう、より良い仕組み作りにも今後取り組んでいきたいと思っております。今後ともどうぞよろしくお願い申し上げます。それでは、今月の技術ニュースをスタートします。皆様、今月もなにとぞ宜しくお願い申し上げます。



製造技術部 部長  
江森智彦

**高難度の長尺部品の製作なら城陽富士工業までお任せ下さい！**

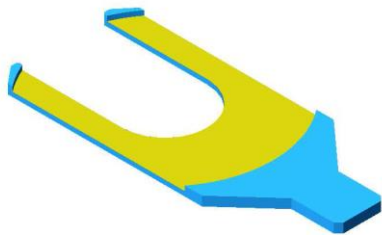
こちらの製品は材質 S50C の T:10mm×W:130mm×L:800mm のプレート部品です。この長尺プレート部品には表面・裏面ともに溝と段がある設計となっています。溝と段が影響してソリや歪みの発生しやすい形状です。また、プレート部品の厚みと平面度に±0.1mmの公差が入っており難度の高い製品となっています。城陽富士工業では、治具を製作し、歪み取り工程を入れることによって、高精度な加工をしています。高難度の長尺部品の製作なら城陽富士工業にお任せください



DATA □ 材質:S50C  
□ サイズ:10mm×130mm×800mm

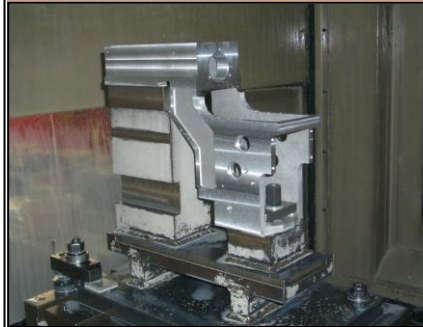
**城陽富士工業では A7075 材に対しての高精度な加工を行っています！**

こちらの製品はアルミの A7075・厚み 4ミリの薄板に 2 ミリの段落ち加工をした長尺部品です。A7075 は非常に強度の優れた材質で、航空機部品などに使用されています。しかし強度が優れている分、加工性は悪く、反りが出やすい材質です。このような形状に加工をするだけで±0.3mm 程の加工歪みが発生してしまいます。段落ち加工後に歪み取りを行うのですが、このような形状の歪みを取るのには非常に困難ですが、弊社の培ったノウハウにより、平面度±0.1mm 以内に仕上げることが可能です。A7075 の高精度な加工は城陽富士工業にお任せください！



DATA □ 材質:S50C  
□ サイズ:10mm×130mm×850mm

**4面同時加工を行うことで、コストダウン・精度向上・品質向上を実現！**

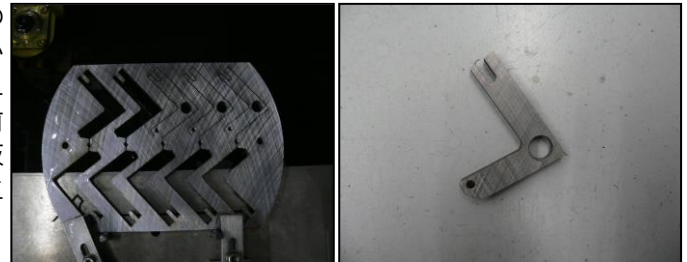


DATA □ 材質:AC  
□ サイズ:330mm×250mm×96mm

この製品は、材質 AC を用いて作られた 330mm×250mm×96mm の製品です。この製品は、部品加工から組立てまでを一括して施行しています。この製品は、アルミの鋳物で、中抜きになっており、厚みは最も厚い所で 10mm と、とても複雑な形をしています。しかし、精度は、平行・直角・同軸・幅・ピッチと、数多くの箇所での厳しい精度が要求される製品です。そこで、横型マシニングを利用して、自社の加工治具に取り付け、4面を同時に加工しました。これにより、ワーク製作におけるコストダウン・精度向上・品質向上を実現することができました。機械部品でお困りごとがありましたら、まず一度ご相談ください。

**ワイヤー加工への工法転換による、加工時間・工程数の短縮に成功しました！**

こちらの事例は、材質 SCM21 の 6mm×130mm×200mm の板から、ワイヤーで外周をくり抜いて、L字型に加工した製品です。以前は、10mm×65mm×65mm の板に MC で切削加工とワイヤー加工を行い仕上げていました。しかし、この方法だと二工程にわたってしまい、加工に時間がかかってしまいました。そこで、今回は 6mm×130mm×200mm の板からワイヤーのみで外周を仕上げました。さらに、1枚の板から 10個の製品をくり抜いて加工する事により、加工時間や工程数の削減することができ、従来の加工方法よりもコストを抑えることに成功しました。弊社では、常日頃からどのようにすれば加工時間・加工工数を抑えられるか考えながらモノづくりを行っています。既存部品のコストダウンを考えている場合は、是非ともご相談ください。



**城陽富士工業の検査室・事務所をリニューアル致しました！**

3月末から行っておりました検査室・事務所の改装作業が全て終了し、4月末日に事務所をリニューアル致しました。長尺部品加工の発注が増加したため、それに伴い検査室を拡張し、事務所内のレイアウトをこれまでのものから、がらりと変更しました。以前の検査室・事務所と比較すると作業がしやすくなり、より働きやすい環境へと変わりました。ご来社される際は、新しくなった検査室・事務所もご覧ください！



**精密加工技術ニュース**

発行：城陽富士工業株式会社 本社工場：〒610-0101 京都府城陽市平川中道表 71-2  
URL：http://www.joyofuji.com TEL.0774-53-8921 FAX.0774-56-0263

「精密加工コストダウン.COM」 URL：http://seimitukakou-costdown.com/ Mail：info@joyofuji.com  
「機械部品通販.COM」 URL：http://www.kikaibuhin-tuuhan.com/