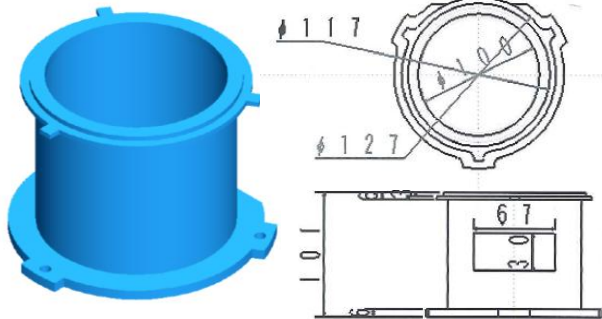


< 城陽富士工業 社員が語る今月のコラム >

こんにちは。城陽富士工業 製造技術部 第二課 課長の酒井惣一です。横型マシニング(三井精機HS-5A)を担当しており、お客様のニーズ以上の精度をお届けする事が私の目標です。毎日が勉強で、高い同軸度が必要な製品等、精度・スキル・スピードを提供できるよう、職人根性で日々マニュアルと格闘しながら、自分・仲間・関わりのあるすべての仲間のためにと仕事に取り組んでいます。弊社では2013年2月21日、22日にかけて京都ビジネス交流フェアに出展致します。是非、ご来場頂きブースにお立ち寄りください。製造技術部課長 酒井惣一



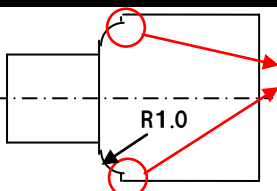
スケッチからの部品再生も城陽富士工業にお任せください!



左のワークは製薬工場向けの機械部品です。既存設備においてパーツの老朽化に伴い部品の修理と、あわせてアルミからステンレスへの材質変更を行いました。城陽富士工業では工場に出張しスケッチからの図面作成・設計・製作といったサービスを承っております。また状況に応じて機能性向上もご提案させていただきます。

自作工具で最高品質を目指す! 切削工具へのこだわり!

市販のボーリングチップで加工

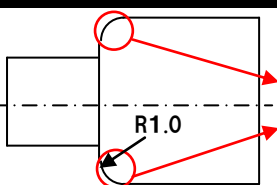


段が発生してしまう。

自作の工具: 先端を加工



自作のボーリングチップで加工



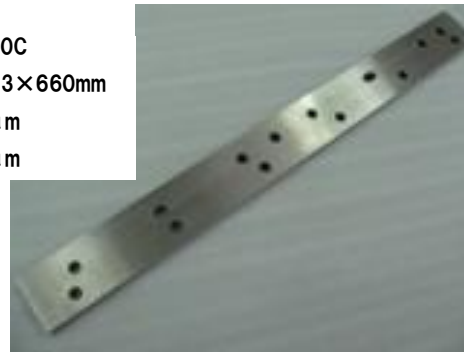
段が発生しない!

城陽富士工業では最高のワークを製作するため工具へのこだわりを強く持ち業務に取り組んでいます。例えばボーリングチップで加工を行った場合、市販のチップだとR0.4までしかなく、左図のように公差穴とRとのつなぎ目に段が出来てしまい、要求品質を満たすことができませんでした。そこで、弊社で独自のボーリングチップを自作、それを使って加工したところ、段が発生せず加工を行うことができました。弊社では常に設備・工具にその時々にあった改良を加え、最高品質を追求いたします。

焼入れ長尺ワーク(T10、L660 mm) で平面度・平行度 10μm を実現!!

DATA

- 材質 SUS440C
- 形状 10×63×660mm
- 平面度 10μm
- 平行度 10μm

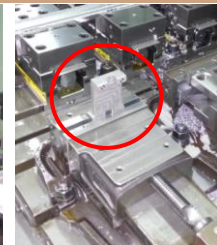


左の写真は SUS440C、T10×W63×L660mm の長尺ワークです。本ワークは、焼純、穴あけ、焼入れの工程を経て最終研磨を行い完成に至ります。10mm と厚みが非常に薄く、また強度確保のために焼入れを行うので、反りや歪みがとにかく発生しやすいのですが長尺物は城陽富士工業の得意とするところ平面度 10μm、平行度 10μm を実現しました。長尺物は是非、城陽富士工業までお問い合わせ下さい。

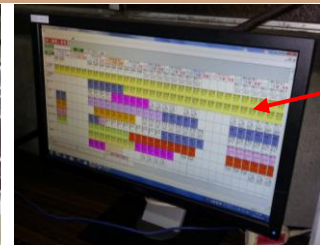
小型・単品加工も城陽富士工業にお任せください!



↑ 森精機 MV-junior



↑ 小型ワークにもすばやく対応!



加工機械ごとに細かく工程管理を実施。ムダなく、効率よく製品を作成いたします。

城陽富士工業では2パレット付きの縦型マシニングセンタを8台保有しています。作業の段取りを円滑に行うことでスムーズに量産対応ができるのが強みですが、弊社では生産管理システムを導入することで生産を最適化し、単品加工も得意としています。小物・単品加工もお任せください!

設計・見積もりに便利! 「金属プレート部品総合カタログ」プレゼント中!

城陽富士工業では「金属プレート部品総合カタログ」を無料プレゼント中! 小物から大物、3Mを超える長尺物まで網羅した金属プレート部品の総合カタログです。特注品1個から対応、設計・見積もりに便利でお使いいただければコストダウンを実現できること間違いなしの一冊です。ご希望の方は弊社担当までお問合せいただくか、機械部品の通販サイト「機械部品通販.COM」内でプレゼント中です。アクセスは【<http://www.kikaibuhin-tuuhan.com/>】へ!



精密加工技術ニュース

〒610-0101 京都府城陽市平川中道表 71 番地の 2

発行: 城陽富士工業株式会社

TEL : 0774-53-8921 FAX : 0774-56-0263

URL : <http://www.joyofuji.com>

Mail : info@joyofuji.com

「精密加工コストダウン.COM」 URL : <http://seimitukakou-costdown.com/>

「機械部品通販.COM」 URL : <http://www.kikaibuhin-tuuhan.com/>